

Тема: Твердый знак – Ъ.

1. Это **буква твёрдый знак**, стоит только в середине слова. Твердый знак называется разделительным знаком, так как отделяет гласные от согласных. Он подсказывает, что после согласной при чтении нужно сделать короткую паузу, то есть остановиться, а потом продолжать чтение оставшейся части слова.

2. Повтори слова: СЪЕЛА, СЪЕЛ, ВЪЕХАЛ, ПОДЪЕХАЛ, ОБЪЕХАЛ.

Все эти слова пишутся с твердым знаком.

3. Раскрась твёрдый знак оранжевым карандашом.

4. **Выучи: Что за буква – «твёрдый знак»?**

Мы напишем его так:

С животом он, важный, крепкий,

На затылок сдвинул кепку,

Своё дело крепко знает:

Буквы он разъединяет.



5. Раскрась только те ключи, которые похожи на букву Ъ (твердый знак). Соедини их с Буратино.



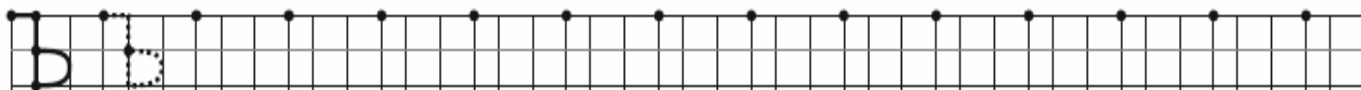
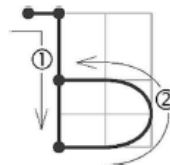
6. Напиши букву Ъ самостоятельно.

Речевая формула:

1. Пишу короткую прямую вправо.

2. прямую вниз.

3. Пишу снизу вверх полукруг в половину буквы.



7. Прочитай слова столбиками. Составь предложение с каждым словом.

Правило чтения! Перед буквой Ъ произноси звук твёрдо: СЪ= [С] СЪЕЛ

ВЪ=[В] ВЪЕЗД

ЁЛ

ЁХАЛ

ОТЪЁЗД

СЪЁЛ

ОТЪЁХАЛ

ПОДЪЁЗД

ОБЪЁЛ

ОБЪЁХАЛ

ОБЪЁЗД

8. Если после твердого согласного ты слышишь звуки [Й][Э], [Й][О], [Й][У], [Й][А], значит, после согласного нужно написать Ъ. *Например:* съел, съёмка, съзвил.

Допиши твердый знак только в тех словах, где он нужен, поставь ударение.

с□ел

при□ехал

под□ход

по□ел

под□ём

под□езд